

# Passage d'un forfait prépayé à l'abonnement logiciel sur un appareil de diagnostic fonctionnant sous SMX®

Ce document contient des instructions pour inscrire le client à l'abonnement logiciel sur un appareil de diagnostic fonctionnant ou ayant précédemment fonctionné dans le cadre d'un forfait prépayé en utilisant ScanBay. Les clients peuvent passer à l'abonnement logiciel 14 jours avant la date d'expiration de leur forfait initial; dans ce cas, l'abonnement ne prendra effet que lorsque le forfait initial aura expiré. Ces instructions s'appliquent UNIQUEMENT aux appareils de diagnostic Snap-on fonctionnant sous le système d'exploitation SMX avec Diagnostic intelligent.

Veillez à ce que votre client ne soit jamais privé de données et de couverture des véhicules dont il a besoin pour effectuer efficacement et rapidement son travail.

**Remarque :** Étant donné que ces instructions sont destinées à de nombreux marchés, elles peuvent s'appliquer à d'autres appareils de diagnostic qui ne sont pas indiqués. Toutes les images et illustrations utilisées dans ce document sont fournies à titre d'exemples et sont uniquement à titre de référence.

**IMPORTANT :** L'appareil de diagnostic doit être branché à une source de courant c.a. pendant les procédures.

## Passer à l'abonnement logiciel

### ▶ Instructions:

1. Dans votre système de vente Chrome, sélectionnez " **Subscription** " dans le menu déroulant " Account Type " (Type de compte) (Figure-1).

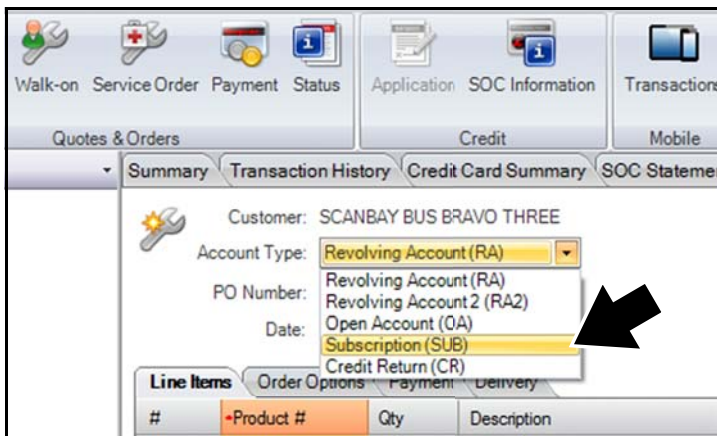


Figure-1

2. Sélectionnez **Yes** à l'invite si vous désirez configurer l'abonnement logiciel (Figure-2).

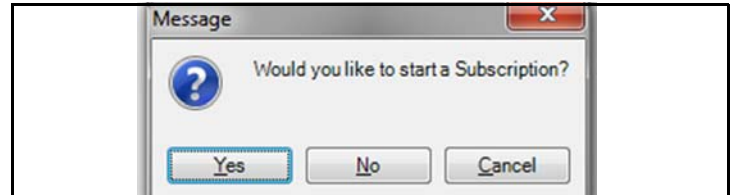


Figure-2

3. Sélectionnez " **Subscription** " à partir des promotions affichées, puis **OK** (Figure-3).

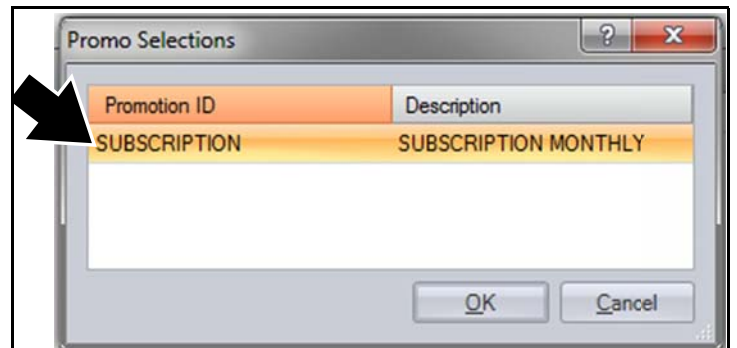


Figure-3

4. Dans votre système de vente Chrome, sélectionnez " **Scanbay** "(Figure-4).

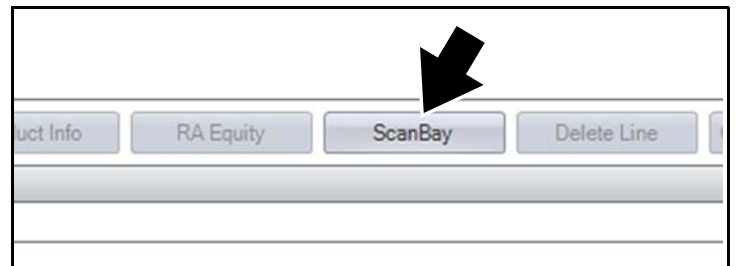


Figure-4

- Sélectionnez le produit ou la gamme de produits applicable, puis **Next** (Figure-5).

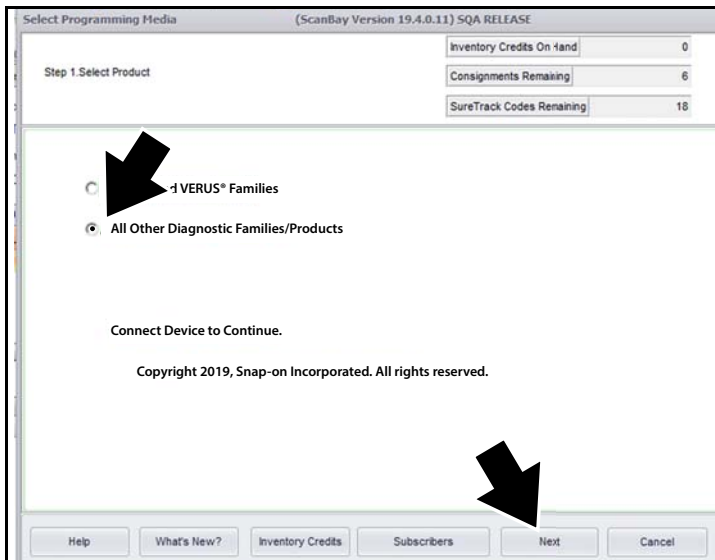


Figure-5

- Sélectionnez **Next** pour consulter la liste des logiciels admissibles (Figure-7).

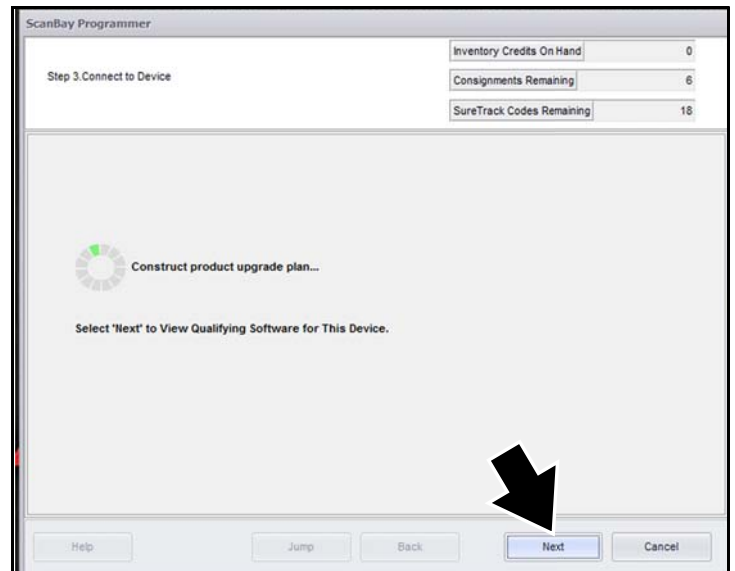


Figure-7

- Démarrez l'appareil de diagnostic du client, puis, à partir de la page d'accueil, sélectionnez Tools, puis **Connect-to-PC**.
- Branchez un câble USB entre l'outil et votre ordinateur portable sur lequel l'application Chrome est installée.
- Après la détection de l'appareil par votre ordinateur portable, le message "completed" (terminé) s'affiche. Sélectionnez **Next** (Figure-6).

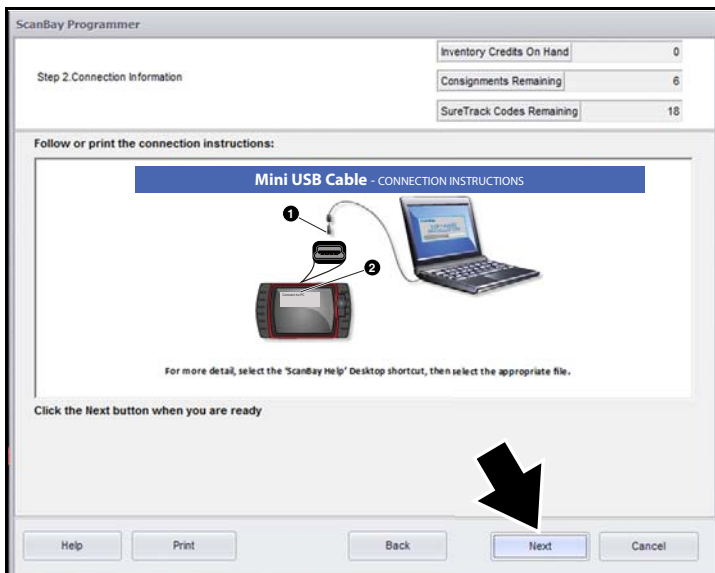


Figure-6

**REMARQUE :** Utilisez le bouton " Back " à n'importe quel moment pendant le processus pour apporter des changements.

- Confirmez si l'abonnement logiciel est destiné à un particulier ou pour une entreprise, puis sélectionnez **Next** pour continuer (Figure-8).

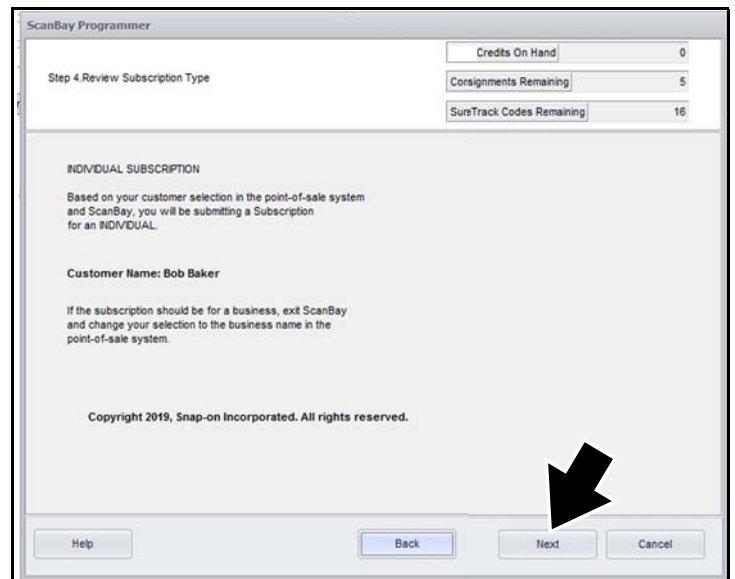


Figure-8

11. Lisez et confirmez l'affichage des renseignements à l'écran avant de continuer, notamment les coordonnées du client et les numéros de transit bancaires (Figure-9).
12. Branchez la tablette de signature électronique à votre ordinateur portable, puis sélectionnez **Next** pour continuer.

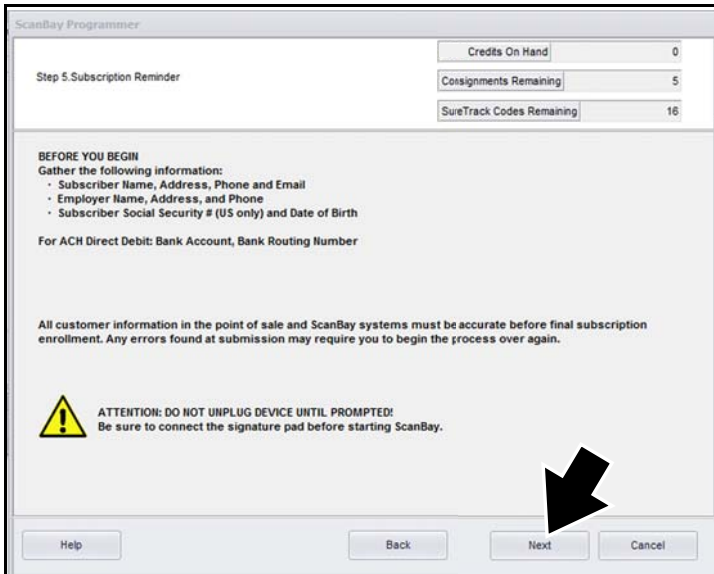


Figure-9

13. Sélectionnez " Renew Subscription " (Figure-10).
14. Sélectionnez **Next** (Figure-10).

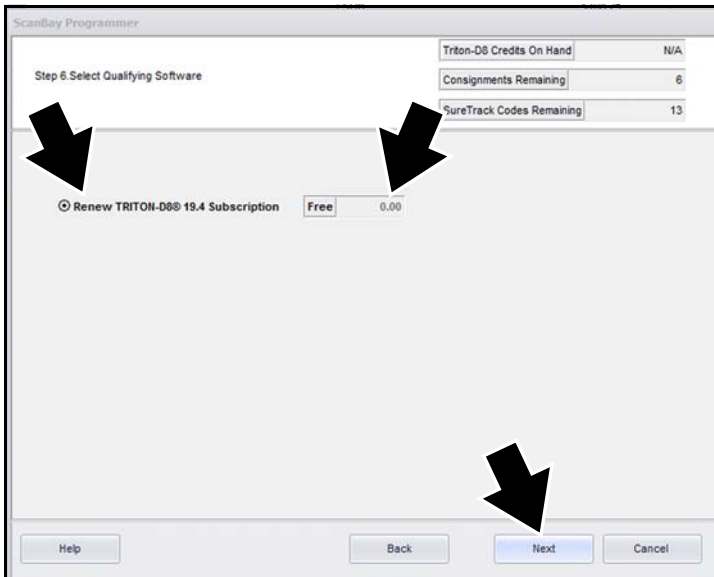


Figure-10

15. Passez les données en revue et confirmez le passage à l'abonnement logiciel, puis sélectionnez **Next** (Figure-11).

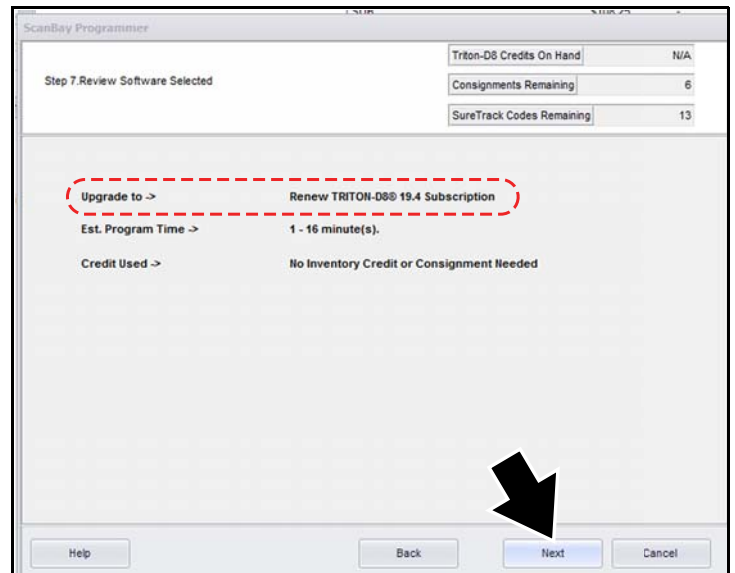


Figure-11

16. Passez en revue et confirmez les prix de l'abonnement logiciel, puis sélectionnez **Next** (Figure-12).

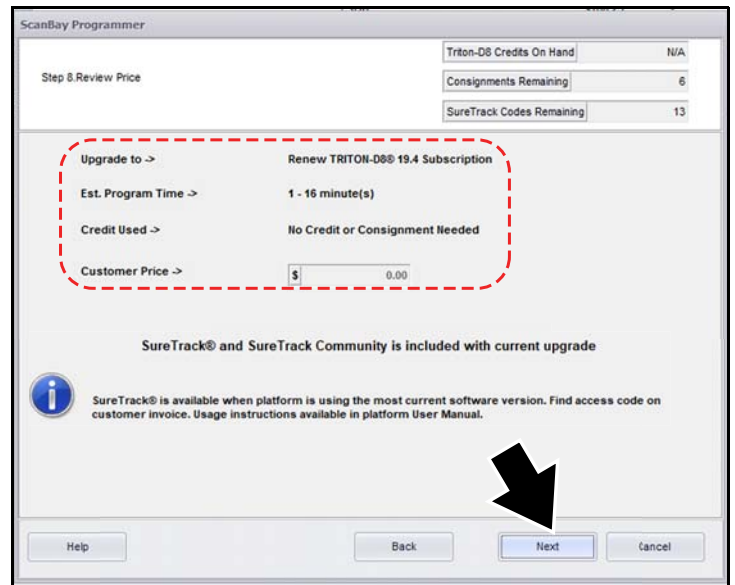


Figure-12

17. Avant de continuer pour signer le contrat, confirmez l'exactitude des détails de la mise à niveau vers l'abonnement logiciel (Figure-13).
18. Sélectionnez Finish pour continuer et passer au processus de signature du contrat de l'abonnement logiciel (Figure-13).

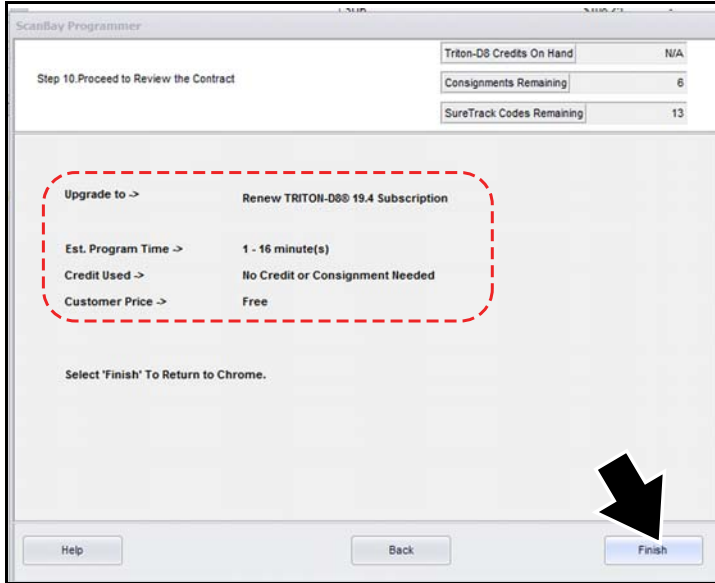


Figure-13

19. Dans votre système de vente Chrome, sélectionnez **Print Contract** (Figure-14). Le contrat s'affiche à l'écran.



Figure-14

20. Remplissez tous les champs obligatoires en surbrillance sur le contrat à l'écran, et faites défiler l'écran pour consulter tous les champs (Figure-15).

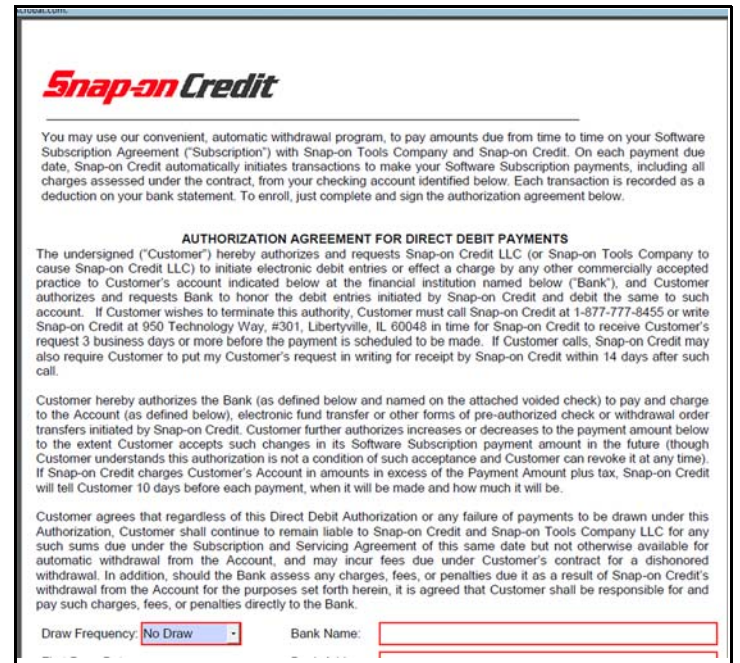


Figure-15

21. Pour terminer le contrat, demandez à votre client d'apposer sa signature en utilisant la tablette de signature électronique (Figure-16).
22. Sélectionnez **OK** pour approuver le contrat, pour quitter le processus et revenir à Chrome (Figure-16).

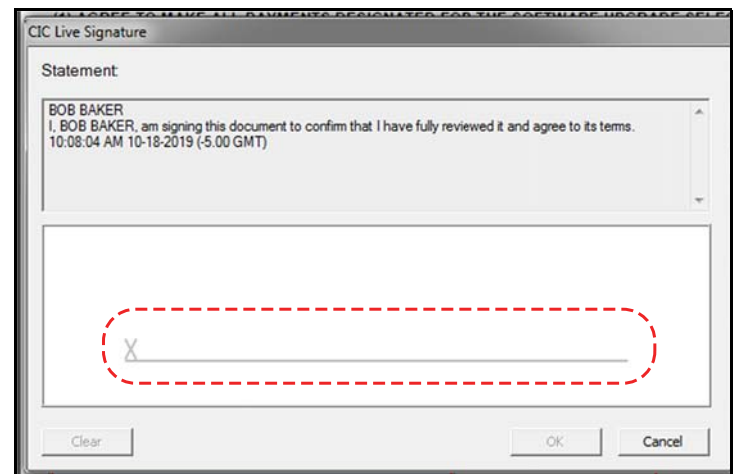


Figure-16